

Teie digitaalne töökoht



Intellitag

- Nopeusvalvonta töömaani läpi
- Sijoituse varmistamine
- Hälytys vaaratilanteissa

KEHITTEILLÄ

Poistumisvaroitussysteemi

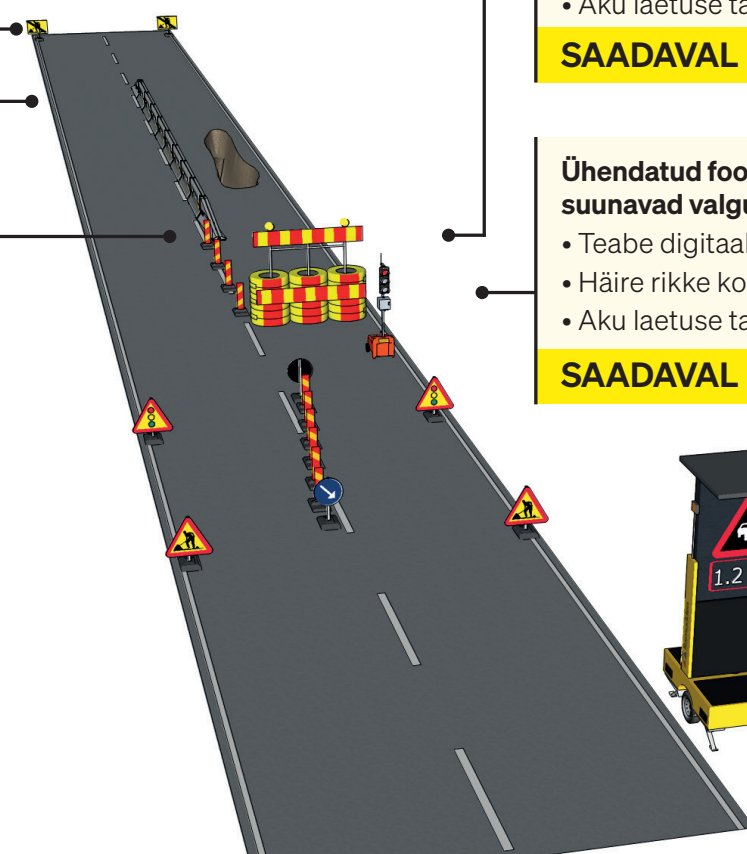
- Automaattinen varoitus VMS-kilvelle poistuvasta työmaaliikenteestä
- Vähemmän manuaalista työtä = vähemmän turvallisuusriskejä

KEHITTEILLÄ

Intellitag SVEA -aita

- Nopeusvalvonta töömaani läpi
- Sijoituse varmistamine
- Hälytys vaaratilanteissa

KEHITTEILLÄ



Nutikad akud

- Kiiruse järelevalve
- Asukoha määramine
- Häire vahejuhtumi korral
- Aku laetuse tase

SAADAVAL

Ühendatud foorid / suunavad valguseadmed

- Teabe digitaalne kohandamine
- Häire rikke korral
- Aku laetuse tase

SAADAVAL



Elektrooniline teabetahvel/haagis

- Muudetavad sõnumid
- Ummiku hoiatus

SAADAVAL

Smart Zone

Nutikas töömaa

Viimasel ajal liigubki areng digitaalselt ühendatud töökohta suunas. See suurendab ohutust ja parandab jätkusuutlikkust. Aga vähendab ka seisakuid ja kasvatab kulutõhusust.

- **Suurem ohutus** - Ühendatud töökoht annab meile võimaluse ennetavalt avastada turvariske ja tagada alati kõigi seadmete nõuetekohane töö.
- **Parem teenindus** - Saame pakkuda teile paremat teenindust, vähendades oma reageerimisaega häire korral. Teisisõnu, oleme kiiresti kohal, et ülevaatamist vajav seade töökorda seada.
- **Kulude vähendamine** - Kuna me kontrollime töökohtasid oma keskpaltvormilt, meie „digitaalselt kaksikult“, saame me optimeerida kõigi seadmete järelevalvet teie jaoks kulutõhusal viisil.
- **Keskendume jätkusuutlikkusele** - Kõiges, mida teeme, on meie tähelepanu keskmes jätkusuutlikkus. Ühendatud töökoht ei ole erand, pigem vastupidi. See aitab meil vältida tarbetut transporti ja annab töökohta seadmetele pikema eluea.
- **Aruandlus ja seire** - Tööprotsesside pideva parendamise oluline osa on aruandlus ja seire. Seejuures pöörame me erilist tähelepanu ohutusele ja jätkusuutlikkusele. Me kontrollime keskmist kiirust, seadme aku seisukorda ja vahejuhtumite esinemist, samuti ka CO2 heite vähenemise määra.

Meie visiooniks on reaajas digitaalselt jälgitav töökoht, nn „digitaalne kaksik“.

